

Zákazník 3000413792

Klatovská nemocnice, a.s.
Plzeňská 929
339 38 Klatovy II
IČO 26360527 DIČ CZ699005333

Klatovská nemocnice, a.s.
Plzeňská 929
Klatovy II
339 01 Klatovy 1

Vážený zákazníku,

tato faktura za elektřinu číslo 438548 byla vystavena dne 10.01.2023. V odběrném místě č. 8110881214, VO - Velkoodběr, Plzeňská, Klatovy II, byla za období od 01.12.2022 do 31.12.2022 spotřebovaná elektřina v množství 52,749 MWh.

Nedoplatek ve výši 122.790,73 CZK prosíme uhradte do data splatnosti.

K úhradě celkem **122.790,73**
Datum splatnosti **31.01.2023**
Doporučené datum úhrady **26.01.2023**

Bankovní spojení **000000-0017532513/0300**
Variabilní symbol **9122438548**
Konstantní symbol **0308**
Specifický symbol **924737**

Částky jsou uvedeny včetně DPH	Částka CZK
Elektřina a regulované služby	122.790,73

Výsledkem fakturace je nedoplatek ve výši 122.790,73

Daňový doklad číslo 438548	DUZP 31.12.2022
Sazba DPH	Základ DPH CZK DPH CZK
21%	101.479,94 21.310,79



Obchodní zástupce
Pavel Krátký
e-mail: pavel.kratky@pre.cz
tel.: 267 053 335

FAKTURACE **267 053 234**
PORUCHOVÁ LINKA ČEZ **800 850 860**

VYÚČTOVÁNÍ SPOTŘEBY ELEKTŘINY

Odběrné místo č. 8110881214, EAN OPM 859182400800011447

VO - Velkoodběr, Plzeňská, Klatovy II

Energie Konstant

Překročení rezervované kapacity

Měřicí místo/napěťová hladina	Sjednáno kW	Naměřeno kW	Překročeno kW	CZK/kW	Celkem CZK
VN	120	123	3	297,42	892,26

Zúčtované částky celkem - rozpis dodávky elektřiny a regulovaných služeb

Položka	Počet jednotek	Jednotka	CZK/Jednotka	Celkem CZK
Silová elektřina VT	21,521	MWh	1.622,00	34.907,06
Silová elektřina NT	31,228	MWh	1.059,00	33.070,45
Daň z elektřiny	52,749	MWh	28,30	1.492,80

Obchod s elektřinou

69.470,31

Překročení RK roční	0,003	MW	297.421,50	892,26
Použití sítí	52,749	MWh	83,12	4.384,50
Nevyžádaná dodávka jalové energie	0,027	MVArh	440,00	11,88
Rezervovaná kapacita roční	0,120	MW	172.735,00	20.728,20
Distribuční služby ČEZ Distribuce, a. s.				26.016,84
Činnosti operátora trhu	1	měsíc	4,20	4,20
Podpora elekt. z podporovaných zdrojů energie	0,560	MW	0,00	0,00
Systémové služby	52,749	MWh	113,53	5.988,59

Regulované služby

32.009,63

Elektřina a regulované služby celkem bez DPH

101.479,94

Daňový přehled

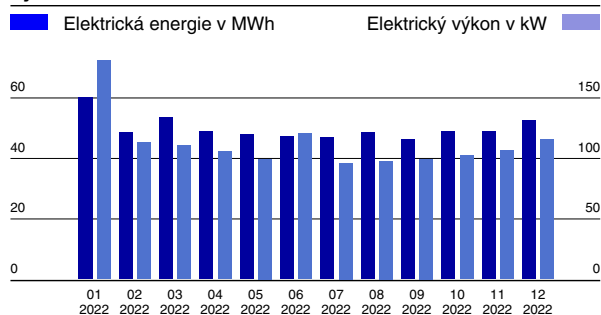
Částka CZK

Položka	Základ DPH CZK	Sazba DPH	DPH CZK	Celkem
Elektřina a regulované služby	101.479,94	21%	21.310,79	122.790,73
Celkem	101.479,94		21.310,79	122.790,73

DÚF a sjednaná rezervovaná kapacita

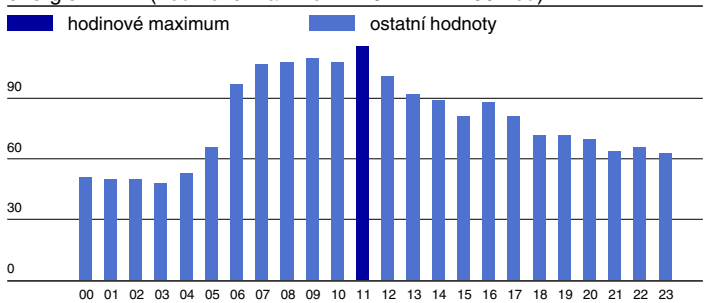
Položka	Tech. jednotky	Hodnota	Sjednáno rok	měsíc
Činná energie VN	kWh	52749		
Decentrální výroba	kWh			
Maximum VN	kW	123	120	
Maximum VN čas		02.12.2022 11:45		
Tg Fi VN		0,228		
Zpětná dodávka	kVArh	27		
Bezplatně	kWh			
Lokální spotřeba	kWh			

Diagram elektrické energie a hodinového elektrického výkonu od 01/2022 do 12/2022



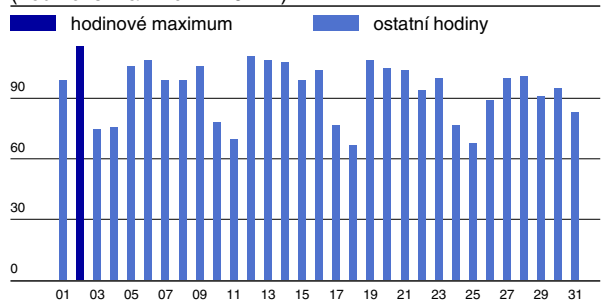
Průběh hodinového výkonu dne s maximálním zatížením 02.12.2022

energie v kWh (hodinové maximum 116 kW v 11:00 hod)



Průběh hodinových denních maxim v 12/2022

(hodinové maximum 116 kW)



Zpráva pro zákazníka: Výpočet platby podpory elektřiny z podporovaných zdrojů energie je prováděn dle zákona dvojím způsobem - součinem zákazníkem odebraného množství v MWh a jednotkové ceny, která se uvádí v CZK/MWh a součinem sjednaného rezervovaného příkonu za měsíc, délky období a stanovené ceny za rezervovaný příkon uvedené v CZK/MW/měsíc. Ve faktuře je použit levnější způsob výpočtu. Podíl zdrojů elektřiny na celkové směsi paliv dodavatele za rok 2020: uhlí 42,66 %, jádro 40,75 %, zemní plyn 9,61 %, OZE 6,75 %, druhotné zdroje 0,12 %, ostatní zdroje 0,11 %. Informace o dopadu výroby elektřiny na životní prostředí: www.chmu.cz, www.mpo.cz, www.env.cz.